

K E U K E N
I N S P I R A T I E

INHOUD

- 2 Uw Keuken Designer vertelt
- 13 Binnenkijken bij
- 25 STIJL: Design
- 37 STIJL: Industrieel
- 49 STIJL: Modern
- 61 STIJL: Landelijk
- 73 Binnenkijken bij

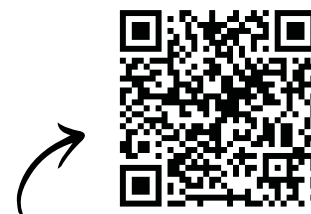
Colofon

Uitgave De Keuken Designers B.V.® 2025 Directie Mark Iesberts Concept en realisatie BRANDRS
Fotografie BRANDRS Redactie en eindredactie BRANDRS, Sandra Schoenmaker. Niets uit
deze uitgave mag worden veeelvoudigd en/of openbaar gemaakt op welke wijze dan ook, zonder
voorafgaande schriftelijke toestemming van de uitgever. Uitgever en (eind)redactie kunnen in geen
geval aansprakelijk worden gesteld voor eventuele onjuistheden m.b.t. de inhoud van dit boek.

ALLE TIJD OM EEN WELOVERWOGEN KEUZE TE MAKEN



Eelco Ronner, Schelde Keukens, Hoogerheide



Scan de QR-code voor
een persoonlijke boodschap



IEDEREEN KAN SLAGEN BIJ SCHELDE KEUKENS



Onze showroom in Hoogerheide biedt een keur aan prachtige keukenopstellingen: mooie, moderne keukens in uiteenlopende stijlen en voorzien van alle gemakken en de nieuwste technische snufjes. Maar bovenal biedt Schelde Keukens begeleiding. We geven je alle tijd om een weloverwogen keuze te maken – het gaat tenslotte om een grote aankoop die je voor jaren doet – en staan je gedurende het hele proces met raad en daad bij.





In een iconisch winkelpand in Hoogerheide maakte Eelco Ronner in 2021 werkelijkheid van zijn droom. Na meer dan vijftien jaar keukenadviseur te zijn geweest bij gerenommeerde specialisten elders in het land opende hij toen zijn eigen zaak: Schelde Keukens. 'In onze showroom laten we zien wat we kunnen en we kunnen veel. Met een team van specialisten om me heen kunnen we klanten van A tot Z ontzorgen; van advies en ontwerp tot montage en oplevering, inclusief (desgewenst) demontage van de oude keuken.'





ÉÉN AANSPREEKPUNT VOOR ALLE WERKZAAMHEDEN



Iedereen kan slagen bij Schelde Keukens. We presenteren alle stijlen in onze showroom: strak design, eigentijds landelijk, stoer industrieel. Daarnaast vinden we een mooie oplossing voor elke ruimte, van relatief eenvoudige opstellingen tot uitgekiend maatwerk. Allemaal van topkwaliteit, dat is de gemene deler. Graag komen we bij de klant thuis op bezoek, zodat we het keukenontwerp optimaal kunnen afstemmen op de woon- en leefsituatie.



Eerlijkheid en transparantie staan voorop in onze begeleiding. Geen druk om snel te beslissen, geen sprake van afdingen of gratis extraatjes, maar gewoon een duidelijk onderbouwde en scherpe offerte. En onder het genot van een goede kop koffie vertellen we wat je daarvoor van ons mag verwachten. We nemen alle tijd om samen tot de beste keuzes te komen; de keuzes die we in de situatie van de klant zelf ook zouden maken.





Bij Schelde Keukens heb je één aanspreekpunt voor alle werkzaamheden die bij de installatie van de nieuwe keuken komen kijken. Leidingwerk, elektra, stucwerk; we beheersen alle facetten van ons vak en kunnen daardoor de planning strak houden van begin tot eind. Ook na oplevering kun je op ons bouwen. Zijn er zaken die nazorg verdienen, dan staan we altijd voor je klaar!



BINNENKIJKEN BIJ

Linda en Göksel

Nu de keuken af is, is Linda dolgelukkig. "Het is de mooiste keuken die ik ooit heb gehad", zegt ze blij. "Het is precies zoals ik het voor ogen had en het geeft me elke dag een speciaal gevoel als ik erin loop." Ze waardeert ook de hulp en het advies van Eelco tijdens het hele proces. "Hij heeft ons geweldig begeleid, vooral met het kiezen van het werkblad en de indeling. Zijn nuchtere kijk heeft ons geholpen om onze wensen in balans te brengen met praktische oplossingen. Hierdoor is onze chique keuken niet alleen prachtig, maar sluit hij ook nog eens aan bij ons dagelijks leven."



DE GOUDEN ACCENTEN IN DE KRAAN EN OP HET KEUKENAPPARATUUR MAKEN HET HELEMAAL AF



Linda vertelt: "Toen we hier kwamen wonen, hadden we een beperkt budget en hebben we alleen de badkamer vernieuwd. Pas later besloten we de keuken aan te pakken. Via een tip kwamen we bij Eelco van Schelde Keukens terecht. We hadden meteen een goed gevoel bij Eelco. Het vertrouwen dat alles qua installatie en maatwerk goed zou komen, was voor ons heel belangrijk. Dat vertrouwen was er direct, dus we waren overtuigd."

WE HADDEN METEEN EEN GOED GEVOEL BIJ EELCO



Linda had een duidelijk beeld van hoe haar keuken eruit moest zien. "Ik had al veel inspiratie opgedaan en wist precies wat ik wilde: een chique keuken met gouden accenten en een marmerlook werkblad", vertelt ze enthousiast. "Eelco moest even wennen aan mijn visie, maar hij heeft geweldig geholpen om de keuken chic en niet te overdadig te maken. De gouden accenten in de kraan en op de keukenapparatuur maken het helemaal af."

Een belangrijk aspect voor Linda en Göksel was de indeling van de keuken. "Eelco maakte meerdere tekeningen en stelde verschillende opties voor totdat we de perfecte indeling vonden. Hij adviseerde erg goed, vooral bij het kiezen van het werkblad. Het was een lange zoektocht, maar het resultaat is prachtig."



De chique keuken is uitgerust met moderne apparatuur. "We wilden naast veel kastruimte ook een grote koelkast", legt Linda uit. "In onze vorige keuken was de koelkast niet zo groot, dus hadden we een extra koelkast in de schuur als back-up. Nu hebben we met onze grote koelkast alles bij de hand en opbergruimte in overvloed. Ook hebben we een aparte vriezer, een magnetron en een oven." De kers op de taart is de Bora-kookplaat met geïntegreerde afzuiging. "We kwamen van koken op gas, dus dit was echt een nieuwe wereld voor ons. Het werkt fantastisch en het ziet er ook nog eens strak uit."



Met dank aan
Linda en Göksel





BINNENKIJKEN BIJ

Sjoukje en Sebas

Eelco van Schelde Keukens zorgde voor een stressvrije ervaring voor Sjoukje en Sebas. "Wat we vooral fijn vonden bij Schelde Keukens, was het vertrouwen dat Eelco ons gaf. Hij drong niet aan op snelle beslissingen en stond open voor onze ideeën. Dat maakte de hele ervaring heel aangenaam. Daarnaast was het fijn dat hij goed bereikbaar was voor vragen."

TOEN WE BIJ SCHELDE KEUKENS BINNENSTAPTEN, ZAGEN WE METEEN ONZE DROOMKEUKEN



Na vijf jaar geleden een oud huis te hebben gekocht, besloten Sjoukje en Sebas vorig jaar om hun nieuwe thuis volledig te renoveren. Sjoukje vertelt: "We hadden een keuken van het jaar nul in het huis staan die gewoon niet meer paste bij onze wensen. Alleen de buitenmuren zijn blijven staan en voor de rest is alles binnen gesloopt en opnieuw opgebouwd. Daar hoorde dus ook een nieuwe keuken bij. In de tussentijd hebben we 9 maanden in de garage gewoond, maar het eindresultaat mag er zeker wezen!"





Bij het zoeken naar hun droomkeuken bezochten Sjoukje en Sebas tal van keukenzaken, maar ze vonden niet wat ze zochten. Het was echter Eelco van Schelde Keukens die hen precies kon bieden wat ze wilden. "Toen we bij Schelde Keukens binnenstapten, zagen we meteen de keuken die we voor ogen hadden. Het huis is in een soort sobere en stoere stijl ingedeeld en daar wilden we een échte houten keuken bij in plaats van kastjes gemaakt van fineerhout. Schelde Keukens zit ook bij ons om de hoek, dus dat kwam perfect uit."

Naast een prachtige keuken vonden ze ook een hoog niveau aan service en aandacht voor detail bij Schelde Keukens. Eelco wist hen te adviseren over de kleinste details, van de kookplaat tot de indeling van de keuken. Het stel wist al goed wat ze wilden en kwamen aanzetten met het visuele plan. "Eelco vulde ons aan met de details waar wij nog niet bij stil hadden gestaan", aldus Sjoukje.

EELCO VULDE ONS AAN MET DE DETAILS WAAR WIJ NOG NIET BIJ STIL HADDEN GESTAAN



“Er moest genoeg opbergruimte beschikbaar zijn”, vertelt Sjoukje. “Dankzij de lades is dat goed gelukt. Ook wilden we dat de keuken gemaakt zou zijn van stevig en duurzaam materiaal, zodat het niet erg is als ons zontje of wijzelf ergens tegenaan botsen.” In de keuken zit een koelkast, vriezer en zelfs twee ovens, waardoor alles wat ze nodig hebben binnen handbereik is.



Met dank aan
Sjoukje en Sebas



DESIGN







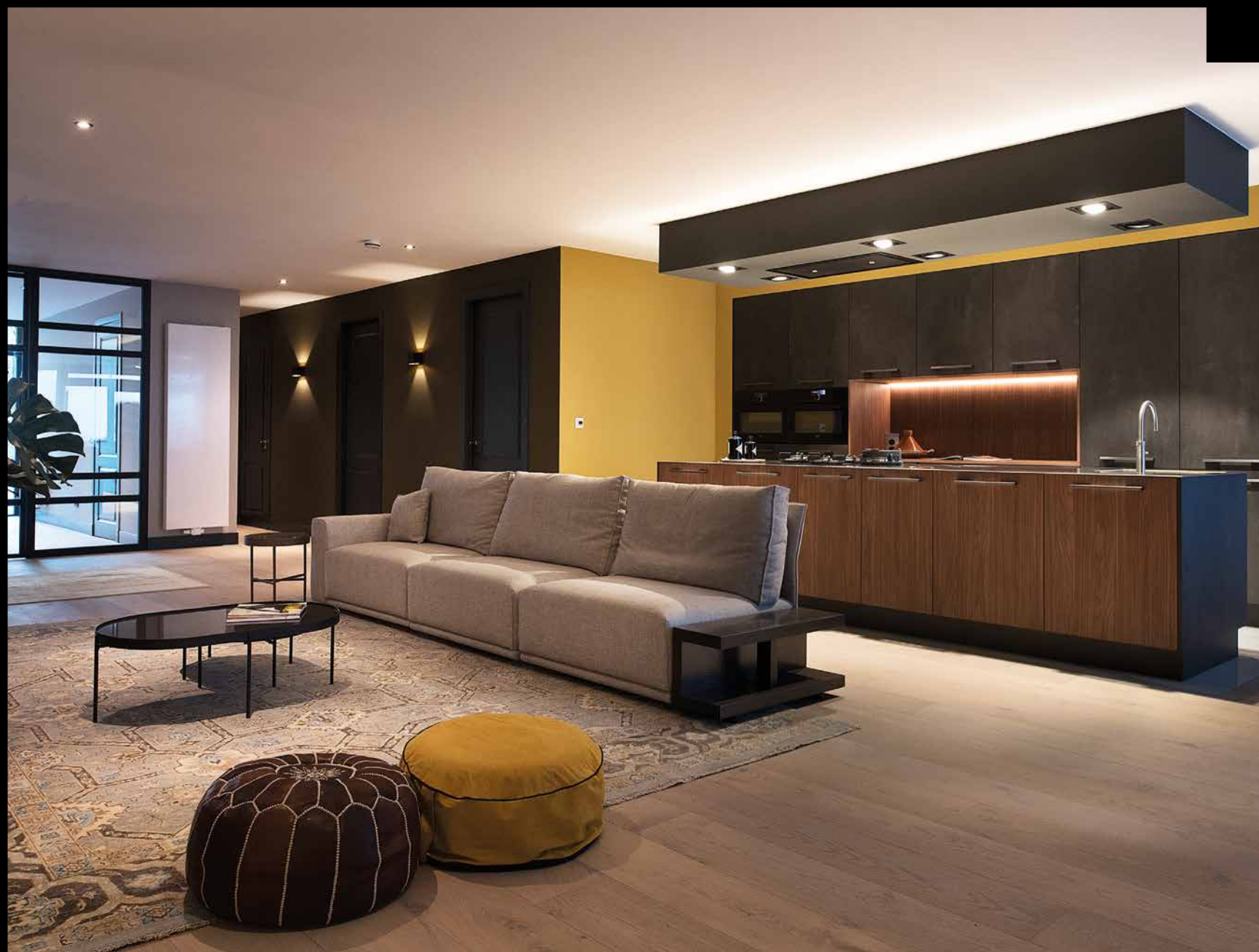
Design is overal om ons heen. In alle gebouwen, objecten en accessoires die we waarderen of zelfs bewonderen om hun stijl en vormgeving. Design is die extra laag op de wereld die het aspect schoonheid toevoegt aan functionaliteit. Design brengt sfeer, warmte en comfort in ons bestaan. Design maakt het leven mooi.





De keuken is niet meer de keuken van enkele decennia geleden: van een klein, afgesloten kamertje is de keuken steeds meer het hart van onze woning geworden. Waar we niet alleen maar koken, maar ook eten, drinken, de dag bespreken, samen zijn. Het is een open, sfeervolle ruimte waarin we van 's ochtends vroeg tot 's avonds laat leven en genieten van elkaars gezelschap. Design geeft deze ruimte de sfeer die hij verdient; het geeft de keuken zijn hart en zijn ziel.







Stijl is persoonlijk. Kwaliteit, exclusiviteit en design zijn universeel. Op design is niet één vast label te plakken. Design staat voor mooie materialen, een fantastische combinatie van meubels, werkblad, apparatuur en perfectie in ontwerp en afwerking. De schoonheid van vormen, lijnenspel, kleuren maakt van de designkeuken als geheel met recht méér dan de som der delen.







De designkeuken is in alles net even wat luxer en verfijnder. Zie hoe de binnenzijden van de laden prachtig zijn afgewerkt, hoe de inductieplaat perfect verzinkt in het hoogwaardige werkblad op het grote kookeiland. Kijk naar de uitstraling van de nieuwste keukenapparatuur en naar de manier waarop de nis in de wand sfeervol is uitgelicht. Over elk detail is nagedacht, de designkeuken is je op het lijf geschreven!



INDUSTRIEEL



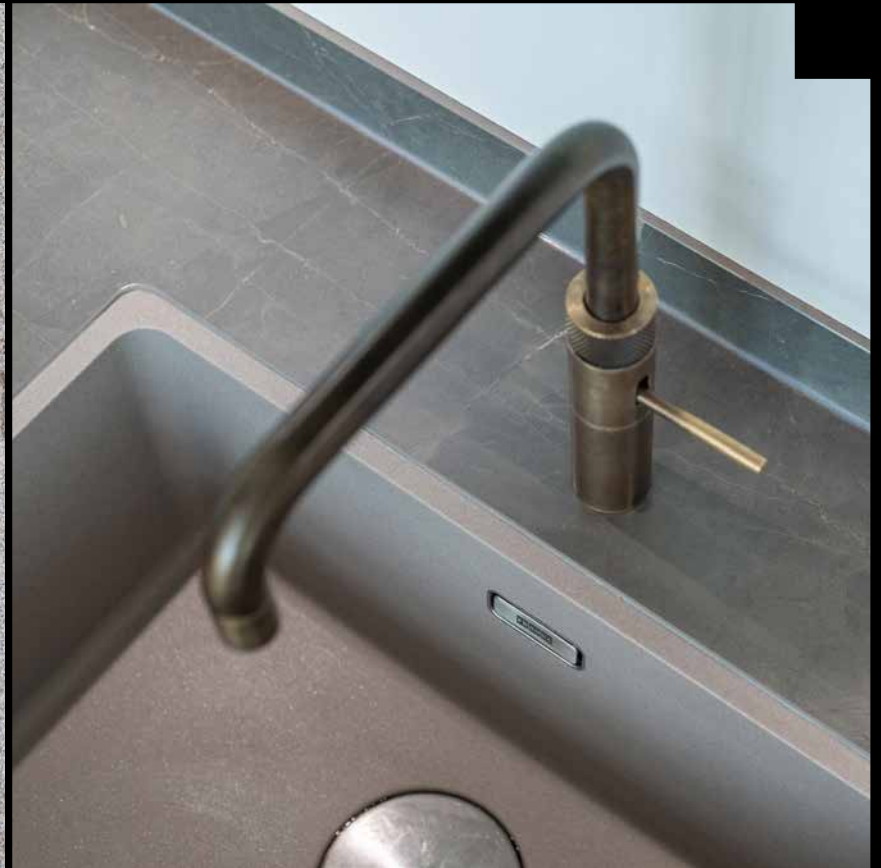


Stevige grepen aan de kasten en laden, een eiken balk aan de schouw boven het prominente fornuis, lekker hangen op het robuuste blad van de bar aan het kookeiland. De industriële keuken zit boordevol karakter en het is juist dat rauwe randje dat het fantastische design typeert. Dit is een plek waar graag en goed gekookt wordt. Waar van een formidabele maaltijd wordt genoten in goed gezelschap en daarna nog lekker lang wordt geborreld en nage tafeld.









Kenmerkend voor industrieel design is het samenkomen van esthetiek en praktisch gebruik. In de industriële keuken openbaart dit zich het best in de stoere en natuurlijke materialen die veelal naast elkaar worden gebruikt. Houten kasten, een werkblad van beton, natuursteen of zelfs van RVS. Een krasje is geen probleem. Sterker nog, dat brengt leven in het geheel; in de keuken waarin volop wordt geleefd.







Het is heerlijk om aan het werk te zijn in de industriële keuken. Fine dining of lekkere grote gerechten voor veel vrienden. In een ruimtelijke indeling en met kwalitatief hoogwaardige keukenapparatuur draai je de handen er niet voor om. Kookzones zonder beperkingen, meerdere goede ovens en extra werkblad maken het leven makkelijk en het koken leuk. De wijn staat altijd op de goede temperatuur in de mooie wijnklimaatkast en uiteraard staat een goede kop koffie altijd klaar.



Miele

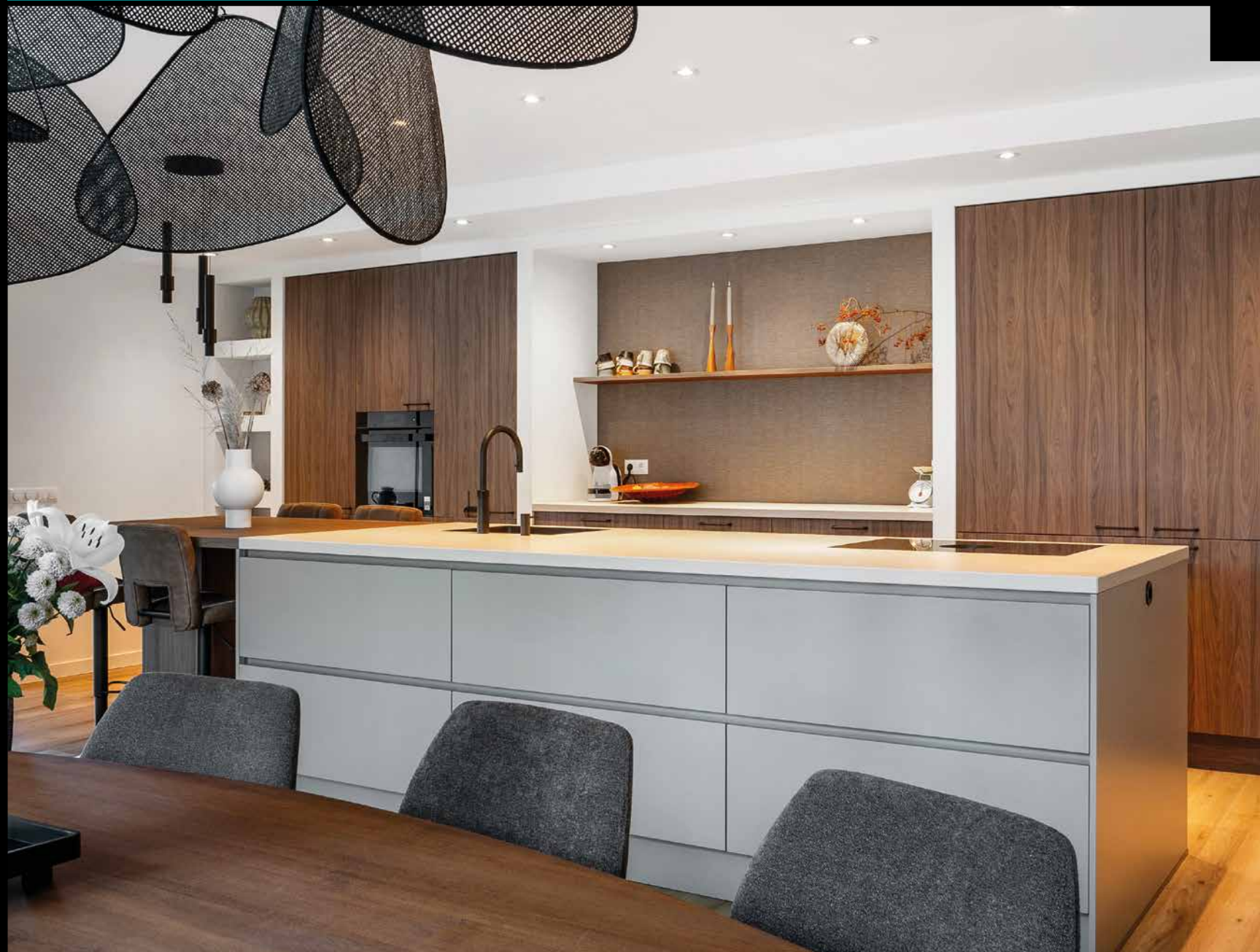




Een grote stalen lamp, een opvallende vintage tegel aan de muur, goede barstoelen en een houten balk aan het plafond maken het industriële keukenontwerp compleet. Het design is strak en stoer, maar de perfect op elkaar afgestemde elementen scheppen gezamenlijk een warme, gezellige sfeer. De keuken is een personality op zich, die je iedere dag weer blijft verbazen.



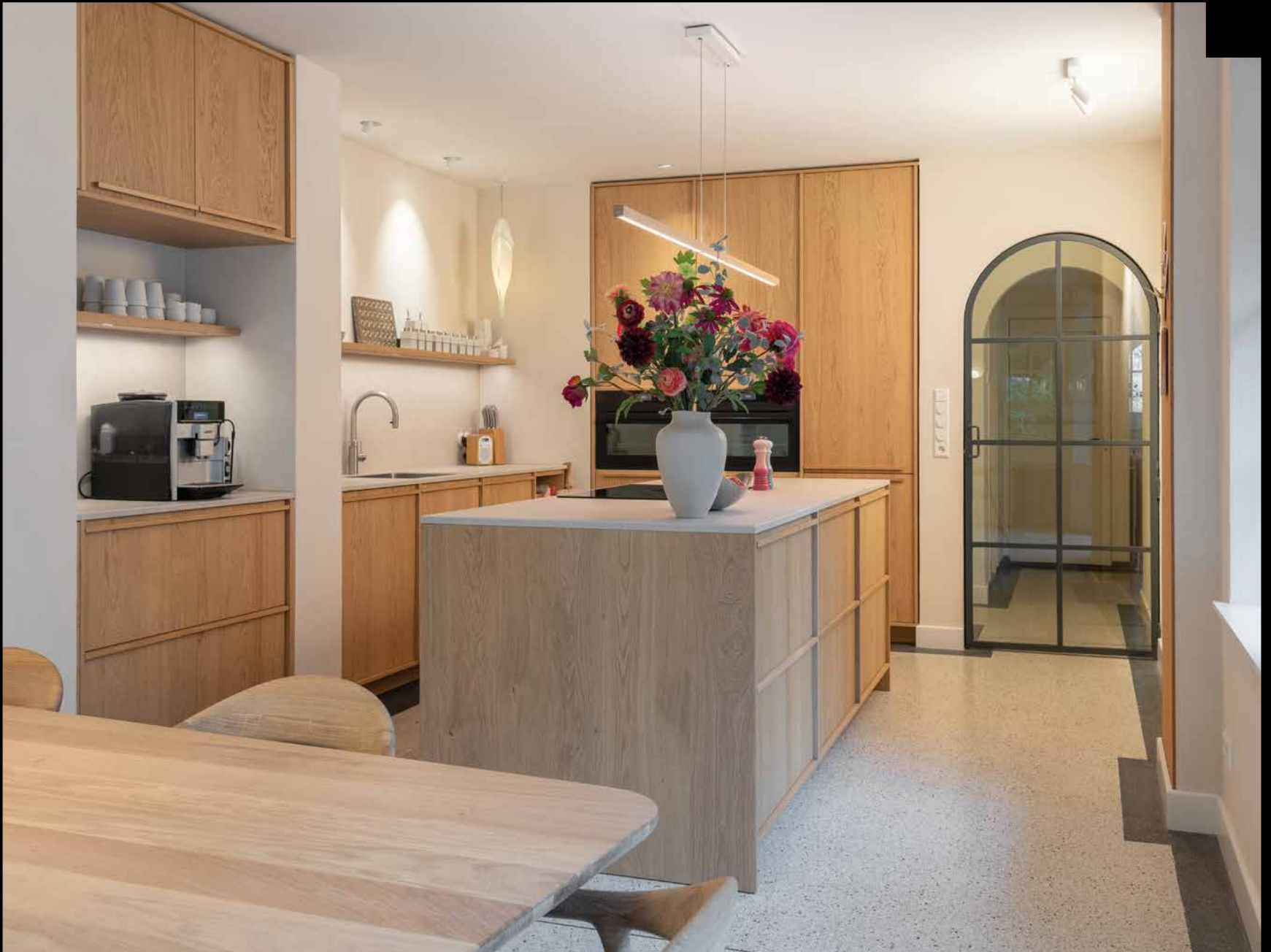
MODERN





Modern betekent letterlijk 'van deze tijd' of 'volgens de laatste mode'. Dat gaat inderdaad op voor de moderne keuken, maar verwar modern vooral niet met trendgevoelig. Een moderne keuken kan uitgevoerd zijn in alle mogelijke kleuren en materialen. De typering modern slaat immers minstens evenzeer op de positie en functie van de ruimte. De keuken is al lang niet meer de afgesloten werkruimte van weleer. De moderne keuken is het kloppend hart van het huis, open en sfeervol. En hij mag dan ook gezien worden!







Een superstrak, minimalistisch lijnenspel is modern, maar een eigentijds landelijke uitvoering in een karaktervolle houtlook is óók modern. Een greeploze zwarte keuken is van zeer modieus eigenlijk al tijdloos geworden en blijft daarmee onverminderd modern. Een strak RVS werkblad op een kookeiland of een elegante marmerlook die je fraai ziet terugkomen in een subtiel uitgelichte koffiecorner. De mogelijkheden om eenheid te creëren in de inrichting van keuken, woon- en eetkamer zijn onbegrensd.







Het moderne keukendesign wordt vervolmaakt met moderne keukenapparatuur, innovatief en met een prachtig, strak design. Ovens maken het koken eenvoudig, biofreshladen in de koelkast houden de verse producten extra lang vers, de afzuiging zit verwerkt in de inductieplaat en werkt fantastisch en de koffie uit het koffieapparaat is een genot. Uiteraard zijn alle apparaten desgewenst te bedienen met de smartphone. Gemak dient de mens!







Functionaliteit, schoonheid en ambiance smelten samen in de moderne keuken. Kasten, kookeiland en koffiecorner zijn geen keukeninterieur in de ouderwetse zin van het woord, maar het zijn prachtige meubelstukken in de open leefkeuken waar de mooiste momenten van de dag samen worden doorgebracht. Je hebt er alle ruimte om in te bewegen en de indeling is helemaal afgestemd op jouw smaak en je woon- en leefsituatie. Heerlijk om in te werken, heerlijk om in te leven.



LANDELIJK

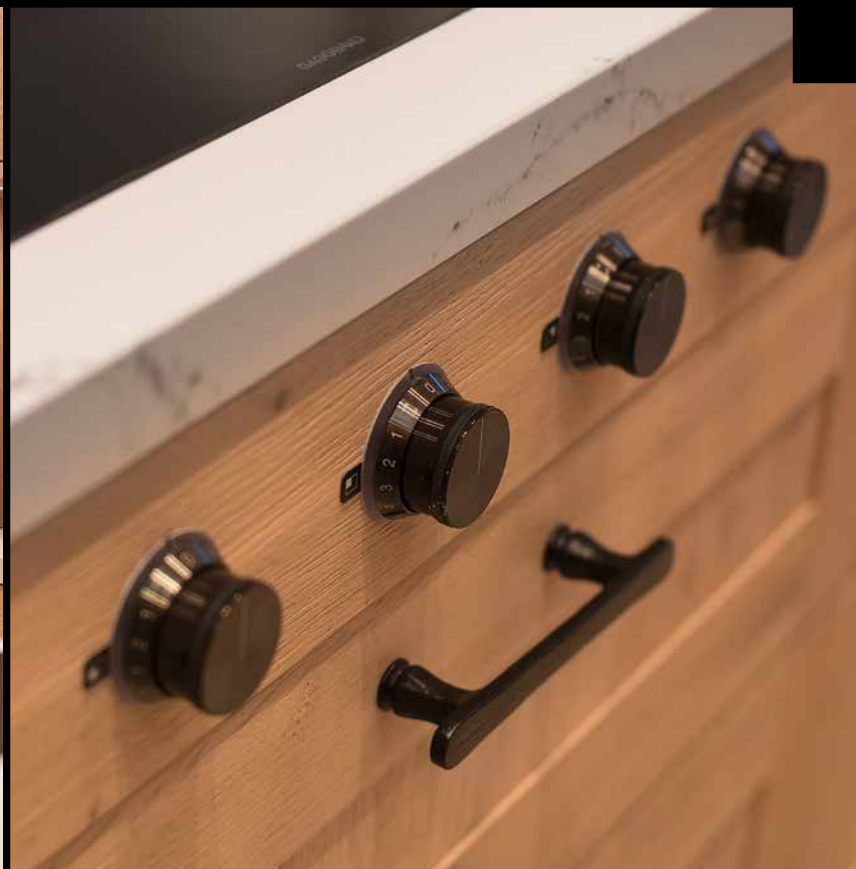
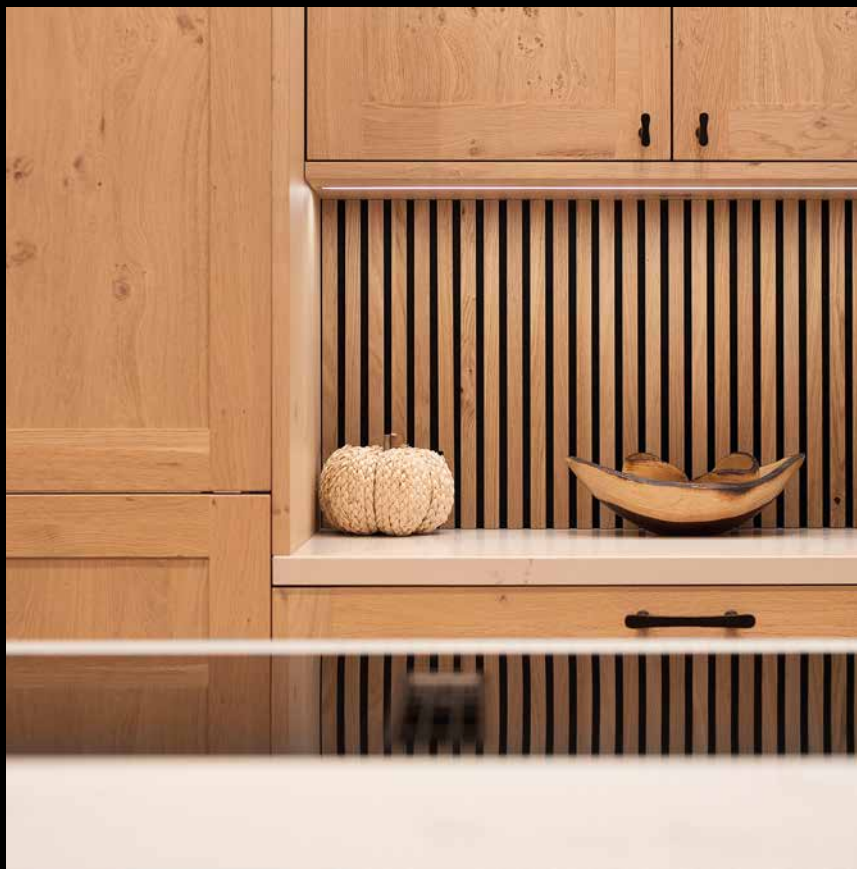




Sluit je ogen en beeld je een plek in waar het ouderwets knus en huiselijk is. Waar het heerlijk ruikt naar vers gezette koffie, het eten op het vuur of de zelf gemaakte appeltaart in de oven. Waar de lentezon stralender naar binnen lijkt te schijnen dan waar dan ook en waar het behaaglijker dan ooit is tijdens een lange winteravond. Het leven is verrukkelijk als je tijd doorbrengt met je familie en dierbaren in de landelijke keuken.







Het landelijke keukendesign is helemaal van deze tijd, maar de styling hoeft niet te strak te zijn. Liever niet zelfs! Het zijn juist de greepjes op de kasten en de tegeltjes in de koffiecorner, de schouw boven de kookplaat en de stoere, vintage gootsteen die de keuken zijn warme karakter geven. De robuuste houten kasten geven heerlijk veel bergruimte en op het grote werkblad van natuursteen heb je volop de ruimte om je favoriete gerechten te bereiden.







De eigentijds landelijke keuken is uitermate duurzaam. Die zekerheid heb je met de natuurlijke materialen die prima tegen een stootje kunnen en de keukenapparatuur van A-kwaliteit. Wat een genot is het om te werken met zulke grote ovens en met al die ruimte om je heen! Om nog maar te zwijgen over de wand-hoge koelkast en vriezer vol verse ingrediënten. Een kop warme thee heb je in een handomdraai dankzij de Quooker op het kookeiland.



ESSE





In deze riante open leefkeuken schuif je gezellig aan op een barstoel aan het eiland als er wordt gekookt. Daar begint de dag ook al goed met een ontbijtje in de binnenvallende zon. En 's avonds zitten je gasten aan de stoere houten eettafel al met een mooi glas wijn klaar tot het eten wordt geserveerd. Doe je ogen maar weer open, de droom kan werkelijkheid worden!





BINNENKIJKEN BIJ

Martin en Yolanda

De keuze voor een landelijke keuken stond vanaf het begin vast. “We wilden een keuken die perfect zou passen bij de stijl van ons huis”, vertelt Yolanda. De combinatie van warm hout en de groene kleur maakt dat de keuken een landelijke, maar moderne uitstraling heeft. “We waren meteen verliefd op de kleur en het ontwerp”, vult Martin aan.



WE WILDEN EEN RUIMTE
WAAR WE NIET ALLEEN
KONDEN KOKEN, MAAR OOK
SAMEN KONDEN ZIJN



De keuken is niet alleen een eerbetoon aan Tim, maar ook een plek waar je kan samenkomen. "Het kookeiland is echt het middelpunt van de keuken", zegt Martin. "We wilden een ruimte waar we niet alleen konden koken, maar ook samen konden zijn. Met de stoomoven en de prachtige kraan voelt het alsof we echt in een professionele keuken staan. Tenslotte kozen we voor een Berbel Inductie kookplaat met geïntegreerde afzuiging zodat de ruimte open en licht blijft."

De samenwerking met Eelco van Schelde Keukens verliep soepel en persoonlijk. "Eelco dacht overal in mee", vertelt Yolanda. "We hadden meteen een klik met hem. Hij nam de tijd, luisterde naar ons verhaal en kwam met suggesties die de keuken echt uniek maken." De groene kleur van de kasten, de warme houten elementen en de bijzondere kraan maken de keuken een echte blikvanger.



"We wisten al snel dat dit het moest worden en Eelco heeft ons geholpen om onze ideeën werkelijkheid te maken. Ik raad Schelde Keukens aan iedereen aan; ik heb er geen slecht woord over te zeggen. Daarnaast is de appeltaart in de showroom verrukkelijk — nog een reden om eens langs te gaan!"

VOOR ONS IS DIT NIET
ZOMAAR EEN KEUKEN;
HET IS EEN
EERBEToon AAN TIM



Wat deze keuken zo bijzonder maakt, is de emotionele waarde die eraan verbonden is. "Voor ons is dit niet zomaar een keuken", vertelt Martin. "Het is een eerbetoen aan Tim. Hij vond het leuk om te bakken en koken." De keuken van Martin en Yolanda straalt rust, warmte en liefde uit. Het is een plek waar mooie herinneringen worden gemaakt.



Met dank aan
Martin en Yolanda





BINNENKIJKEN BIJ

bij Sasja en Hans

“Eelco heeft ons uitstekend geadviseerd”, aldus Sasja. “Hij dacht met ons mee en gaf ons tips, zoals geïntegreerde stopcontacten in het aanrechtblad en een handige zeepdispenser die je met één hand kunt bedienen. Hij stelde ook voor om veel lades te nemen in plaats van kastdeurtjes, wat een hele goede tip was. Je kunt overal makkelijk bij zonder op je knieën te hoeven, zelfs achter in de lade.”

WE VIELEN GELIJK VOOR DEZE DONKERE HOUTEN KEUKEN



“Het huis komt uit 2000 en we hebben het helemaal laten verbouwen met het oog op de toekomst”, begint Sasja te vertellen. “We wilden meer openheid en overzicht, dus we besloten de eetkamer en keuken tot één grote ruimte te maken. Ook wilden we alles gelijkvloers laten maken. Eelco van Schelde Keukens was een klant van onze oude winkel en toen we hoorden dat hij een eigen keukenzaak had, zijn we langsgedaan.”







Sasja legt uit: "We waren eigenlijk op zoek naar een lichtgrijze keuken omdat ik dat ooit had gezien bij een ander keukencentrum. Toen we deze donkere houten keuken hier bij Schelde Keukens zagen, vielen we er gelijk voor. Het was totaal anders dan wat we in gedachten hadden, maar we vonden het prachtig. We vonden het belangrijk dat de keuken praktisch en functioneel zou zijn. De geïntegreerde kookplaat zonder afzuigkap werkt super en het filter is zelfreinigend, wat erg handig is. Alles is lekker glad en makkelijk schoon te maken."

"We hebben een gezellig tafeltje aan de zijkant van het kookeiland, wat een lang gekoesterde wens was", vertelt Sasja met een lach. "Het is een plek waar we niet alleen ontbijten, maar ook genieten van het uitzicht op de tuin. We wilden openslaande deuren naar de tuin en het ontbijttafeltje als verlengde van het kookeiland. Hans heeft dit tafeltje zelf in elkaar gezet wat het extra speciaal maakt."

HET TAFELTJE AAN HET KOOKEILAND IS EEN LANG GEKOESTERDE WENS



Een van de adviezen van Eelco was het integreren van een koffiehokje in de keuken. Sasja legt uit: "Het is heel overzichtelijk en praktisch en alle spullen voor het maken van koffie staan hier. Hans heeft ook zelf gewerkt aan de planken en omhuizing van het keukenmeubel. Daarnaast hebben we een Quooker. We waren eerst wat huiverig wegens het hete water uit de kraan, maar nu willen we niet meer zonder. Het is ideaal voor thee en om snel water te kunnen koken."

"We zijn zeer tevreden over de installatie", sluit Sasja af. "Het was precisiewerk en alles werd keurig afgeleverd. Eelco heeft niet alleen mooie keukens, maar hij dacht ook echt met ons mee en gaf ons persoonlijk advies. Dat maakte écht het verschil."



Met dank aan
Sasja en Hans





SCHELDE
- K E U K E N S -

Huijbergseweg 1 ■ 4631 GC Hoogerheide

T 0164 - 657 822 ■ I scheldekeukens.nl ■ E info@scheldekeukens.nl